

# 1年学年だよ

令和6年6月14日

No.6

板橋特別支援学校長 尼子 創一

先週の校外学習は、天候にも恵まれ、楽しく国立科学博物館を見学することができました。クラスごとに興味深そうに展示物を見たり、友達と話したりする様子が見られ、良い経験となりました。今週は、事後学習で振り返りやまとめを行いました。送迎や持ち物準備などの御協力をいただき、ありがとうございました。

明日は、今年度最初の授業参観日です。御都合がございましたら、生徒たちの学校での様子や授業の様子をご覧ください。

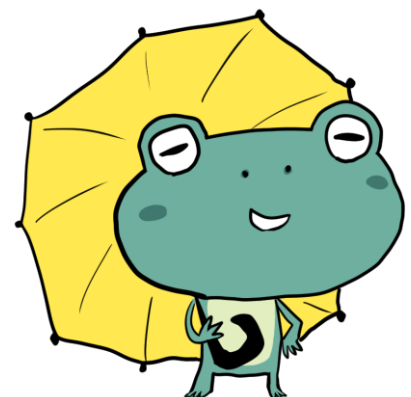
また、6月28日（金）は、宿泊防災訓練を実施いたします。宿泊訓練参加の方につきましては、翌日29日（土）8時15分に引き渡しとなっておりますので、必ずお迎えの御協力をよろしくお願い致します。

## 【6月17日（月）～21日（金）の予定】

月/日 (曜日)	学級	1	2	3	4	5	6	7	下校 (SB)	備考
6/17 (月)	重	授業参観振替休業日								
	普									
6/18 (火)	重	日常生活の 指導	自立活動	職業	生活単元 学習	音楽(12G) 保健体育(2G)プール		日常生活の 指導	15:25 (15:30)	
	普	国語(357G) 数学(2468G)								
6/19 (水)	重	日常生活の 指導	自立活動	美術(246G) 家庭(135G)		総合的な 探究の時間 (総合防災 訓練)	特別活動 (総合防災 訓練)	日常生活の 指導	15:25 (15:30)	
	普	国語(268G) 数学(3457G)								
6/20 (木)	重	日常生活の 指導	作業学習			作業学習		日常生活の 指導	15:25 (15:30)	部活動
	普									
6/21 (金)	重	日常生活の 指導	自立活動	音楽(34G) 保健体育(1G)プール		国語・数学	生活単元 学習	日常生活の 指導	15:25 (15:30)	
	普	国語(357G) 数学(2468G)	職業							

※「学級」… 「重」: 重度・重複学級 (D組E組) 「普」: 普通学級 (A組～C組、F組～J組)

★裏面もご覧ください



【6月24日（月）～29日（土）の予定】

6/24 (月)	重	日常生活の 指導	自立活動	国語・数学	生活単元学習	美術(135G) 家庭(246G)		日常生活の 指導	15:25 (15:30)	部活動
	普		国語 (2468G) 数学 (357G)	職業	保健体育					
6/25 (火)	重	日常生活の 指導	自立活動	職業	生活単元 学習	音楽(12G) 保健体育(2G)プール		日常生活の 指導	15:25 (15:30)	
	普		国語 (357G) 数学 (2468G)							
6/26 (水)	重	日常生活の 指導	自立活動	美術(246G) 家庭(135G)	総合的な 探究の時間 (委員会活 動)	特別活動 (宿泊防災 事前学習)	日常生活の 指導	15:25 (15:30)		
	普		国語 (2468G) 数学 (357G)							
6/27 (木)	重	日常生活の 指導	作業学習			作業学習		日常生活の 指導	15:25 (15:30)	
	普									
6/28 (金)	重	日常生活の 指導	自立活動	音楽(34G) 保健体育(1G)プール	国語・数学	生活単元 学習	日常生活の 指導	15:25 (15:30)	宿泊防災 訓練	
	普		国語 (357G) 数学 (2468G)		職業					
6/29 (土)	重		宿泊防災訓練終了 (8:15引き渡し開始→8:30全員引き渡し終了)							
	普									

※「学級」… 「重」：重度・重複学級（D組E組） 「普」：普通学級（A組～C組、F組～J組）

【お知らせ】

- ◆宿泊防災訓練前日の6月27日（木）は、1学年の部活動はありません。
- ◆宿泊防災訓練は、翌朝29日（土）8:15～引き渡し訓練開始です。  
8:30には完全終了となりますので、時間厳守でお迎えをお願い致します。
- ◆28日（金）夕食前までの防災訓練参加の方は  
17:00に引き渡しとなります。  
お迎えをお願いいたします。



次回は、6月28日（金）の発行となります。